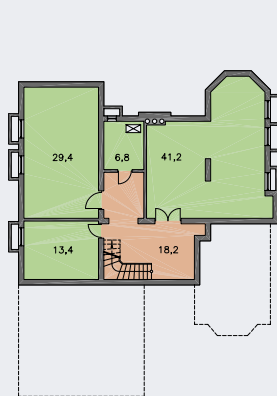
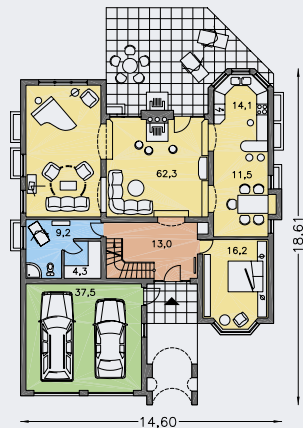
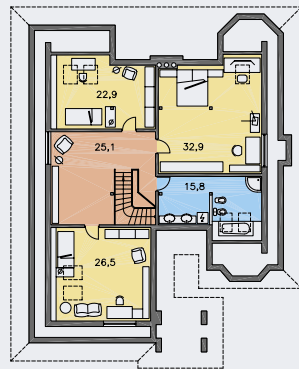




- obytné místnosti **5**
- zastavěná plocha **225.7 m²**
- obestavěný prostor **1620.0 m³**
- celková užitková plocha **377.6 m²**
- celková obytná plocha **174.0 m²**
- výška hřebene střechy od ±0 **7.640 m**
- sklon střechy **30°**

CENA PROJEKTOVÉ DOKUMENTACE

64 980 KčCENA STAVBY SVÉPOMOCÍ JIŽ OD **8 732 000 Kč**DOPORUČENÝ STANDARD NA KLÍČ **12 128 000 Kč**CENA STAVEBNÍHO MATERIÁLU JIŽ OD **7 519 000 Kč**SUTERÉN [plocha 113.2 m²]PŘÍZEMÍ [plocha 172.5 m²]POSCHODÍ [plocha 123.2 m²]