

RIVIERA 200



- obytné místnosti 5
- zastavěná plocha 220.4 m²
- obestavěný prostor 1286.0 m³
- celková užitková plocha 243.4 m²
- celková obytná plocha 115.9 m²
- výška hřebene střechy od ±0 8.325 m
- sklon střechy 35°

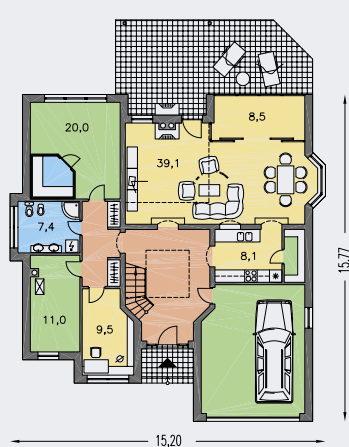
CENA PROJEKTOVÉ DOKUMENTACE

64 980 Kč

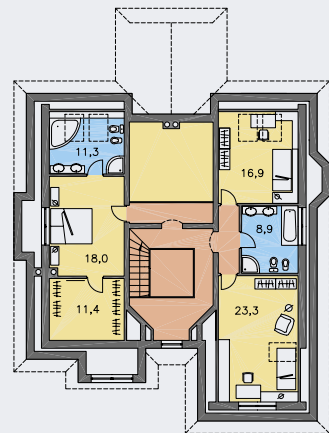
CENA STAVBY SVÉPOMOCÍ JIŽ OD 5 972 000 Kč

DOPORUČENÝ STANDARD NA KLÍČ 8 295 000 Kč

CENA STAVEBNÍHO MATERIÁLU JIŽ OD 5 143 000 Kč



PŘÍZEMÍ [plocha 162.7 m²]



POSCHODÍ [plocha 106.5 m²]