

KLASIK 165



- obytné místnosti 5
- zastavěná plocha 171.2 m²
- obestavěný prostor 1247.0 m³
- celková užitková plocha 261.0 m²
- celková obytná plocha 104.1 m²
- výška hřebene střechy od ±0 7.490 m
- sklon střechy 30°

CENA PROJEKTOVÉ DOKUMENTACE 64 980 Kč

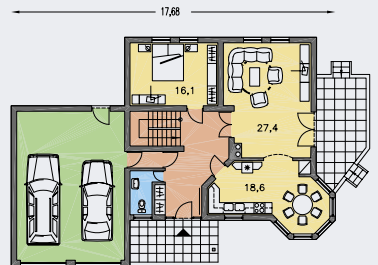
CENA STAVBY SVÉPOMOCÍ JIŽ OD 5 980 000 Kč



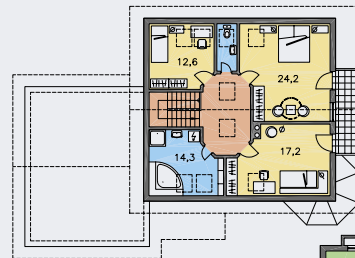
DOPORUČENÝ STANDARD NA KLÍČ 8 306 000 Kč



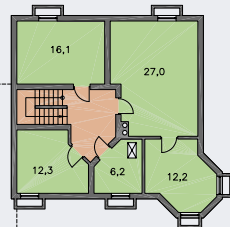
CENA STAVEBNÍHO MATERIÁLU JIŽ OD 5 150 000 Kč



PŘÍZEMÍ
[plocha 133.4 m²]



POSCHODÍ
[plocha 90.2 m²]



SUTERÉN
[plocha 87.7 m²]