



- obytné místnosti **5**
- zastavěná plocha **160.2 m²**
- obestavěný prostor **911.1 m³**
- celková užitková plocha **200.7 m²**
- celková obytná plocha **121.1 m²**
- výška hřebene střechy od ±0 **8.185 m**
- sklon střechy **38°**

CENA PROJEKTOVÉ DOKUMENTACE **64 980 Kč**

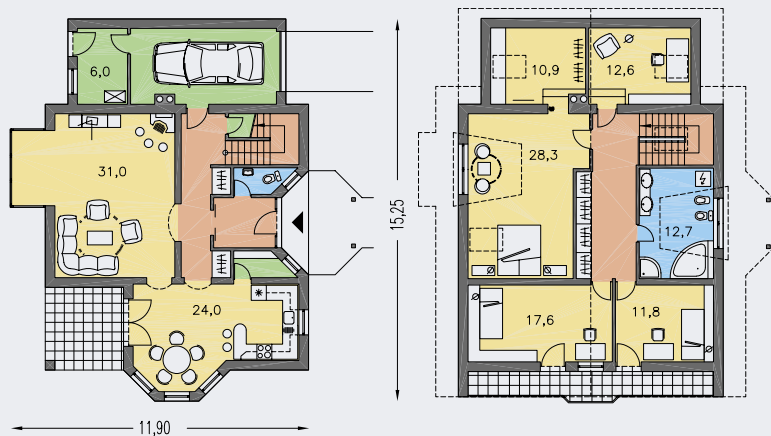
CENA STAVBY SVÉPOMOCÍ JIŽ OD **4 231 000 Kč**



DOPORUČENÝ STANDARD NA KLÍČ **5 876 000 Kč**



CENA STAVEBNÍHO MATERIÁLU JIŽ OD **3 643 000 Kč**



PŘÍZEMÍ [plocha 111.6 m²]

POSCHODÍ [plocha 116.2 m²]